

Carte Scolaire - CTSD du 9 avril 2020 - Les mesures

Circonscription HG 01

| | | | |
|----------|-----------------|--------|-------------------------|
| TOULOUSE | GRAND SELVE | E.M.PU | 1 OUV. |
| TOULOUSE | LUCIE AUBRAC | E.E.PU | 1 OUV. |
| TOULOUSE | PAPUS | E.E.PU | 1 FERM. CP / 1 OUV. CE1 |
| TOULOUSE | SYLVAIN DAURIAC | E.E.PU | 1 FERM. CP / 1 OUV. CE1 |

Circonscription HG 02

| | | | |
|----------|-----------------|--------|----------------|
| TOULOUSE | RANGUEIL | E.M.PU | 1 OUV. GS à 24 |
| TOULOUSE | ARMAND LEYGUE | E.P.PU | 1 OUV. ELEM; |
| TOULOUSE | GEORGES MAILHOS | E.P.PU | 1 OUV. MAT. |
| TOULOUSE | LA TERRASSE | E.E.PU | 1 FERM. |
| TOULOUSE | GEORGES BASTIDE | E.M.PU | 1 FERM |
| TOULOUSE | P. DOTTIN | E.P.PU | 1/2 OUV. UPE2A |
| TOULOUSE | H. GUILLAUMET | E.P.PU | 1/2 OUV. UPE2A |

Circonscription HG 03

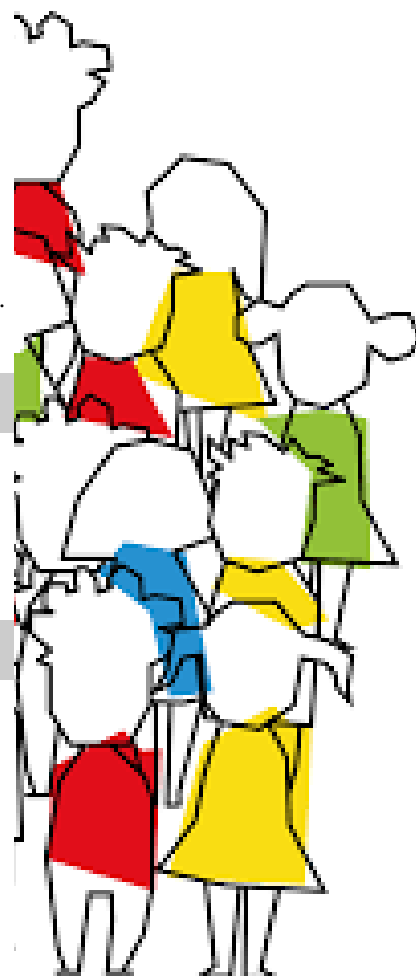
| | | | |
|----------|-------------------------------|--------|--|
| TOULOUSE | FLEURANCE | E.E.PU | 1 OUV. |
| TOULOUSE | AMIDONNIERS | E.P.PU | 1 OUV. MAT. |
| TOULOUSE | BENEZET | E.P.A. | 1 OUV. MAT. |
| TOULOUSE | GENEVIEVE DE GAULLE ANTHONIOZ | E.P.PU | 1 OUV. ELEM+1 OUV. MAT + 1 OUV. ULIS |
| TOULOUSE | ELSA TRIOLET | E.M.PU | 1 FERM; |
| TOULOUSE | SIMONE VEIL | E.E.PU | 1 FERM. CP + 1 OUV. AUTRE 1/2 UPE2A ITIN. MIR/LAFAOU. |
| TOULOUSE | DIDIER DAURAT | E.E.PU | 1 FERM. CE1 + 1 OUV. CP |

Circonscription HG 04

| | | | |
|----------|------------------|--------|---------------------------|
| TOULOUSE | ALFRED DE MUSSET | E.E.PU | 1 FERM. CP + 1 OUV. AUTRE |
| TOULOUSE | CLEMENT FALCUCCI | E.E.PU | 1 FERM. CE1 + 1 OUV. CP |
| TOULOUSE | GEORGES HYON | E.E.PU | 1 FERM. CE1 + 1 OUV. CP |
| TOULOUSE | MARCEL PAGNOL | E.E.PU | 1 FERM. CE1 + 1 OUV. CP |

Circonscription HG 05

| | | | |
|----------|----------|--------|--------------------------|
| TOULOUSE | BONNEFOY | E.E.PU | 1 OUV. |
| TOULOUSE | JEAN ZAY | E.E.PU | 1 OUV. |
| TOULOUSE | LAPUJADE | E.E.PU | 1 OUV. |
| TOULOUSE | LAPUJADE | E.M.PU | 1 OUV. |
| TOULOUSE | DORTIS | E.P.PU | 1 OUV. ELEM + 1 OUV. MAT |
| TOULOUSE | LALANDE | E.E.PU | 1 OUV. AUTRE NVX |



Carte Scolaire - CTSD du 9 avril 2020 - Les mesures

Circonscription HG 06

| | | | |
|----------------|----------------|--------|--------------------------------------|
| BRUGUIERES | | E.M.PU | 1 OUV.GS à 24 |
| LAUNAGUET | ARTHUR RIMBAUD | E.M.PU | 1 OUV.GS à 24 |
| LAUNAGUET | JEAN ROSTAND | E.M.PU | 1 OUV.GS à 24 |
| AUCAMVILLE | JULES FERRY | E.E.PU | 1 OUV. ULIS + 1 OUV. CONDITIONNEL |
| PECHBONNIEU | L'OLIVIER | E.E.PU | 1 OUV. |
| ST-LOUP-CAMMAS | CLAUDE NOUGARO | E.E.PU | 1 OUV. |

Circonscription HG 07

| | | | |
|--------------|------------------------|--------|--------------|
| CASTELMAUROU | MARCEL PAGNOL | E.E.PU | 1 OUV. |
| MONTRABE | JEAN MOULIN | E.E.PU | 1 OUV. |
| SAINT-JEAN | M-L DISSART (exCENTRE) | E.P.PU | 1 OUV. ELEM. |

Circonscription HG 08

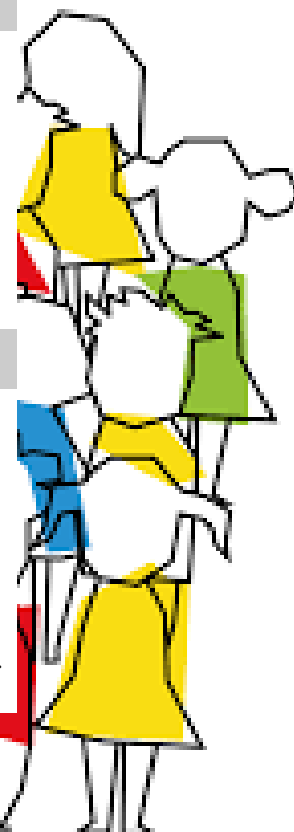
| | | | |
|-----------|-----------------|--------|---------------------|
| VILLARIES | LES COQUELICOTS | E.M.PU | 1 OUV. (NVLE ECOLE) |
| LANTA | DU PASTEL | E.E.PU | 1 OUV. |

Circonscription HG 09

| | | | |
|-------------|--------------------|--------|-----------------------|
| MONTGEARD | | E.P.PU | REGUL. ADMINISTRATIVE |
| MONTGISCARD | | E.M.PU | 1 OUV.GS à 24 |
| BAZIEGE | | E.E.PU | 1 OUV. |
| MONTGISCARD | GABRIEL ARBOUCALOT | E.E.PU | 1 OUV. |
| NAILLOUX | JEAN ROSTAND | E.E.PU | 1 OUV. |
| GREPIAC | | E.P.PU | REGUL. ADMINISTRATIVE |

Circonscription HG 10

| | | | |
|------------------|---------------|--------|----------------------------|
| AUZIELLE | | E.M.PU | 1 FERM. |
| ESCALQUENS | MARCEL PAGNOL | E.M.PU | 1 OUV.GS à 24 |
| SAINT-ORENS-DE-G | HENRI PUIS | E.M.PU | 1 OUV.GS à 24 |
| SAINT-ORENS-DE-G | LE CORAIL | E.M.PU | 1 OUV. |
| ESCALQUENS | MARCEL PAGNOL | E.E.PU | 1 OUV. |
| AUZEVILLE-T | AIME CESAIRE | E.P.PU | 1 FERM. MAT.+ 1 OUV. ELEM. |



Carte Scolaire - CTSD du 9 avril 2020 - Les mesures

Circonscription HG 11

| | | | |
|---------------|-------------------|--------|--------------------------|
| SAINT-HILAIRE | | E.E.PU | 1 OUV. |
| AUTERIVE | LA MADELEINE | E.M.PU | 1 FERM. |
| LABARTHE-L | LE PETIT RUISSEAU | E.M.PU | 1 OUV. GS à 24 |
| MURET | ELIDA HUGON | E.M.PU | 1 OUV. GS à 24 |
| MURET | SAINT-EXUPERY | E.E.PU | 1 OUV. |
| MURET | VASCONIA | E.E.PU | 1/2 OUV. UPE2A ITINERANT |
| EAUNES | ANDRE AUDOIN | E.P.PU | 1 OUV. ELEM; |
| LE FAUGA | CLEMENT ADER | E.P.PU | 1 OUV. ELEM. |

Circonscription HG 12

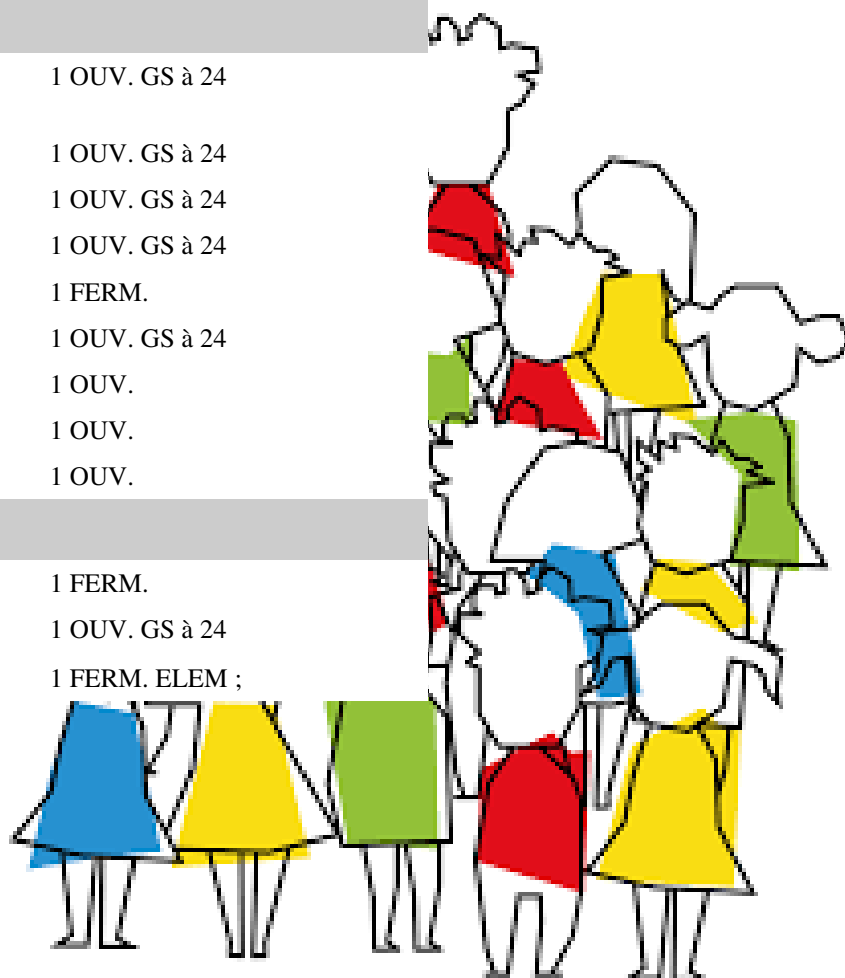
| | | | |
|--------------------|-----------|--------|---------------|
| GENSAC-SUR-GARONNE | | E.E.PU | 1 OUV. |
| LACAUGNE | | E.E.PU | 1 OUV. |
| CARBONNE | GUY HELLE | E.P.PU | 1 FERM. ELEM. |

Circonscription HG 14

| | | | |
|--------------|----------------------|--------|----------------|
| GOYRANS | COTEAUX DE L'ARIE-GE | E.M.PU | 1 OUV. GS à 24 |
| PORTET-S/G | CLAIRFONT | E.M.PU | 1 OUV. GS à 24 |
| PORTET-S/G | JEAN JAURES | E.M.PU | 1 OUV. GS à 24 |
| PORTET-S/G | YVETTE RAYNAUD | E.M.PU | 1 OUV. GS à 24 |
| SAUBENS | LE PETIT PRINCE | E.M.PU | 1 FERM. |
| VILLENEUVE-T | FERNAND BECANE | E.M.PU | 1 OUV. GS à 24 |
| CUGNAUX | EUGENE MONTEL | E.E.PU | 1 OUV. |
| CUGNAUX | LEON BLUM | E.E.PU | 1 OUV. |
| PORTET-S/G | CLAIRFONT | E.E.PU | 1 OUV. |

Circonscription HG 15

| | | | |
|-------------|-------------|--------|----------------|
| FONTENILLES | LA FONTAINE | E.M.PU | 1 FERM. |
| RIEUMES | | E.M.PU | 1 OUV. GS à 24 |
| FONTENILLES | GENIBRAT | E.P.PU | 1 FERM. ELEM ; |



Carte Scolaire - CTSD du 9 avril 2020 - Les mesures

Circonscription HG 16

| | | | |
|---------------|---------------|---------|-------------|
| TOURNEFEUILLE | MIRABEAU | E.M.PU | 1 OUV. |
| TOURNEFEUILLE | LE CHATEAU | E.E.PU | 1 OUV. |
| TOURNEFEUILLE | MOULIN A VENT | E.E.PU | 1 OUV. |
| FROUZINS | A. FRANCE | E.E.P.U | 1 OUV. ULIS |

Circonscription HG 17

| | | | |
|-------------|----------------|--------|---------------------------|
| COLOMIERS | MARIE CURIE | E.M.PU | 1 FERM + 1 FERM DISPO -3A |
| COLOMIERS | GEORGE SAND | E.E.PU | 1 FERM. + 1 OUV. ULIS |
| COLOMIERS | JULES FERRY | E.E.PU | 1 FERM. |
| COLOMIERS | SIMONE VEIL | E.E.PU | 1 OUV. |
| MONDONVILLE | CAROLINE AIGLE | E.E.PU | 1 OUV. |

Circonscription HG 18

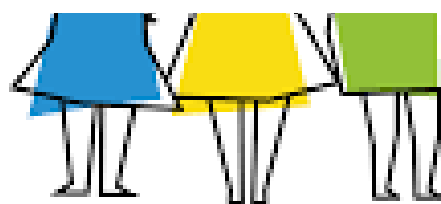
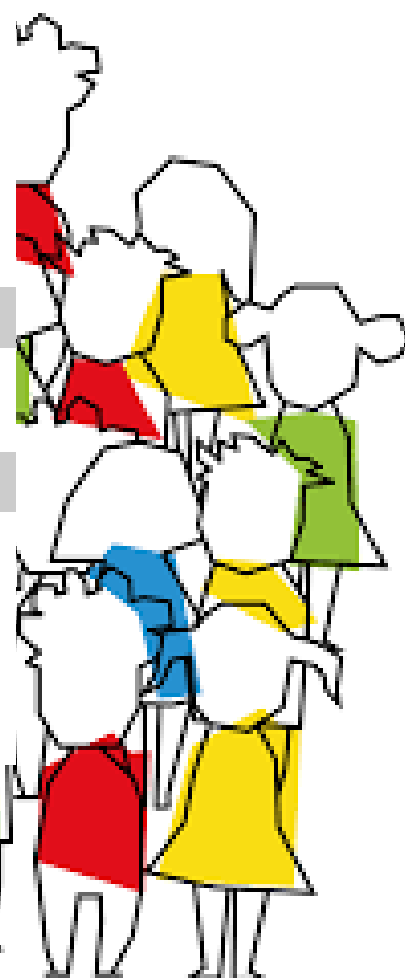
| | | | |
|--------------|---------------|---------|--------------|
| BLAGNAC | RENE CASSIN | E.E.PU | 2 OUV. |
| LESPINASSE | MARCEL PAGNOL | E.E.PU | 1 OUV. |
| BEAUZELLE | HENRI MATISSE | E.P.PU | 1 OUV. MAT. |
| BLAGNAC | LES PERSEIDES | E.P.PU | 1 OUV. ELEM. |
| CORNEBARRIEU | SAINT-EXUPERY | E.P.PU | 1 OUV. ELEM. |
| SEILH | L. DE VINCI | E.E.P.U | 1 OUV. ULIS |

Circonscription HG 19

| | | | |
|----------|-------------|--------|----------------|
| TOULOUSE | FABRE | E.E.PU | 1 FERM. |
| TOULOUSE | L. LAGRANGE | E.E.PU | 1/2 OUV. UPE2A |

Circonscription HG 23

| | | | |
|-------------|---------------------|--------|---------------------------|
| GRATENTOUR | MAURICE SAQUER | E.E.PU | 2 FERM. TRANSFERT NVL EC |
| GRATENTOUR | MAURICE SAQUER | E.M.PU | 1 FERM. TRANSFERT NVL EC |
| GRATENTOUR | Nouvelle école | E.P.PU | 2 OUV. MAT.+ 3 OUV. ELEM. |
| SAINT-JORY | JEAN DE LA FONTAINE | E.E.PU | 1 OUV. |
| VILLEMATIER | C. ET G DIEUDE | E.P.PU | 1 OUV. MAT. |



Carte Scolaire - CTSD du 9 avril 2020 - Les mesures

Circonscription HG 24

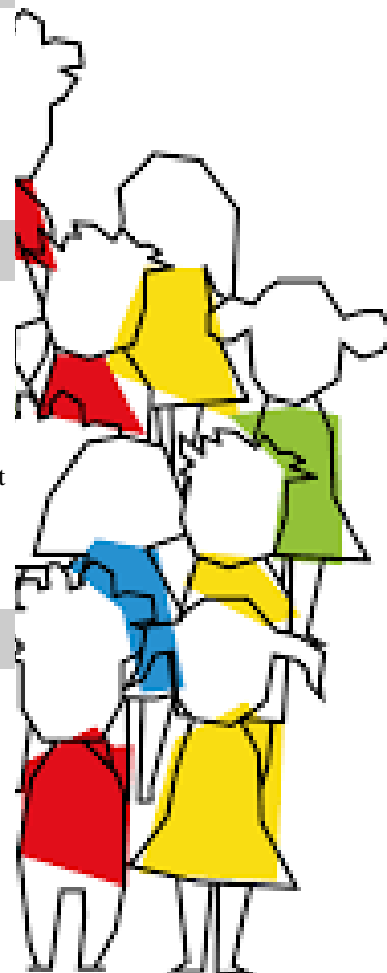
| | | | |
|----------|-----------------------------------|--------|----------------------------|
| TOULOUSE | LARDENNE | E.E.PU | 1 FERM. |
| TOULOUSE | GERMAINE TILLION | E.P.PU | 1 OUV. ELEM. |
| TOULOUSE | Nouvelle école CANTO LAOUZETTO | E.P.PU | 2 OUV. MAT. + 2 OUV. ELEM. |
| TOULOUSE | L. BOURLIAGUET | E.M.PU | 1 OUV. |

Circonscription HG 25

| | | | |
|----------------------|------------------|----------------|---|
| MONTASTRUC-DE-SALIES | | E.M.PU EEPU | Rég. Adm. transf; classe mat en élèm et EMPU en EEPU |
| ARDIEGE | | E.P.PU | 1 GS-CP. Rég. Adm. : transf. cla-mat en élèm et EPPU en EEPU. |
| ASPET | | E.P.PU | 1 OUV. GS à 24 |
| LOURDE | | E.M.PU | 6 CP en EMPU. transf. classe mat en élèm et EMPU en EEPU |
| CIERP-GAUD | LES LYS PYRENEES | E.M.PU | 1 FERM. |
| MANCIOUX | | E.P.PU | 1 FERM. ELEM. |

Circonscription HG 26

| | | | |
|-----------------|---------------------|--------|----------------|
| LA SALVETAT S-G | LES PETITS LUTINS | E.M.PU | 1 OUV. GS à 24 |
| LEGUEVIN | JEAN DE LA FONTAINE | E.M.PU | 1 OUV. GS à 24 |
| LA SALVETAT S-G | CONDORCET | E.E.PU | 1 OUV. |
| LEGUEVIN | MADELEINE BRES | E.P.PU | 1 OUV. ELEM |
| LEGUEVIN | JULES FERRY | E.E.PU | 1 OUV. |



AUTRES POSTES

EFIV ((Efts de Fam. Itinér. et de Voyageurs)

| | |
|----------------------------------|----------|
| Toulouse - J. Dieuzaide - E.M.PU | 1 FERM. |
| Toulouse - Lalande - E.E. PU | 1 FERM. |
| Toulouse - Grand Selve - E.E.PU | 1/2 OUV. |

POSTE DISPOSITIF DE PREVENTION

HG 22 - Toulouse Adjoint IA 1 FERM.

POSTE ERS : 4 OUVERTURES.

REGROUPEMENTS D'ÉCOLES

- Lespinasse - Marcel Pagnol - E.E.PU - 8 postes élèm + Lespinasse - Marcel Pagnol - E.M.PU - 5 postes mat
- Cierp-Gaud - Jeanne Lewin - E.E.PU - 3 postes élèm + Cierp-Gaud - Les Lys des Pyrénées - E.M.PU - 2 postes mat

SCISSIONS D'ÉCOLES

- Muret - Jean Mermoz - E.P.PU - 1 direction mat + 6 adjoints mat + 11 adjoints élèm *devient*
- Muret - Jean Mermoz - E.M.PU - 1 direction mat + 6 adjoints mat
- et Muret - Jean Mermoz - E.E.PU - 1 direction élèm + 10 adjoints élèm